



EDIFÍCIO CIDADELA

T 3

ENTRADA 1
ANDAR 3º A

ÁREA TOTAL	210.34 m²
ÁREA BRUTA INTERIOR	165.60 m²
ÁREA DE TERRAÇOS/VARANDAS	44.74 m²
Nº LUGARES DE ESTACIONAMENTO	2
ÁREA DA ARRECADAÇÃO	5.34 m²



Este documento é meramente informativo. Não constitui valor contractual

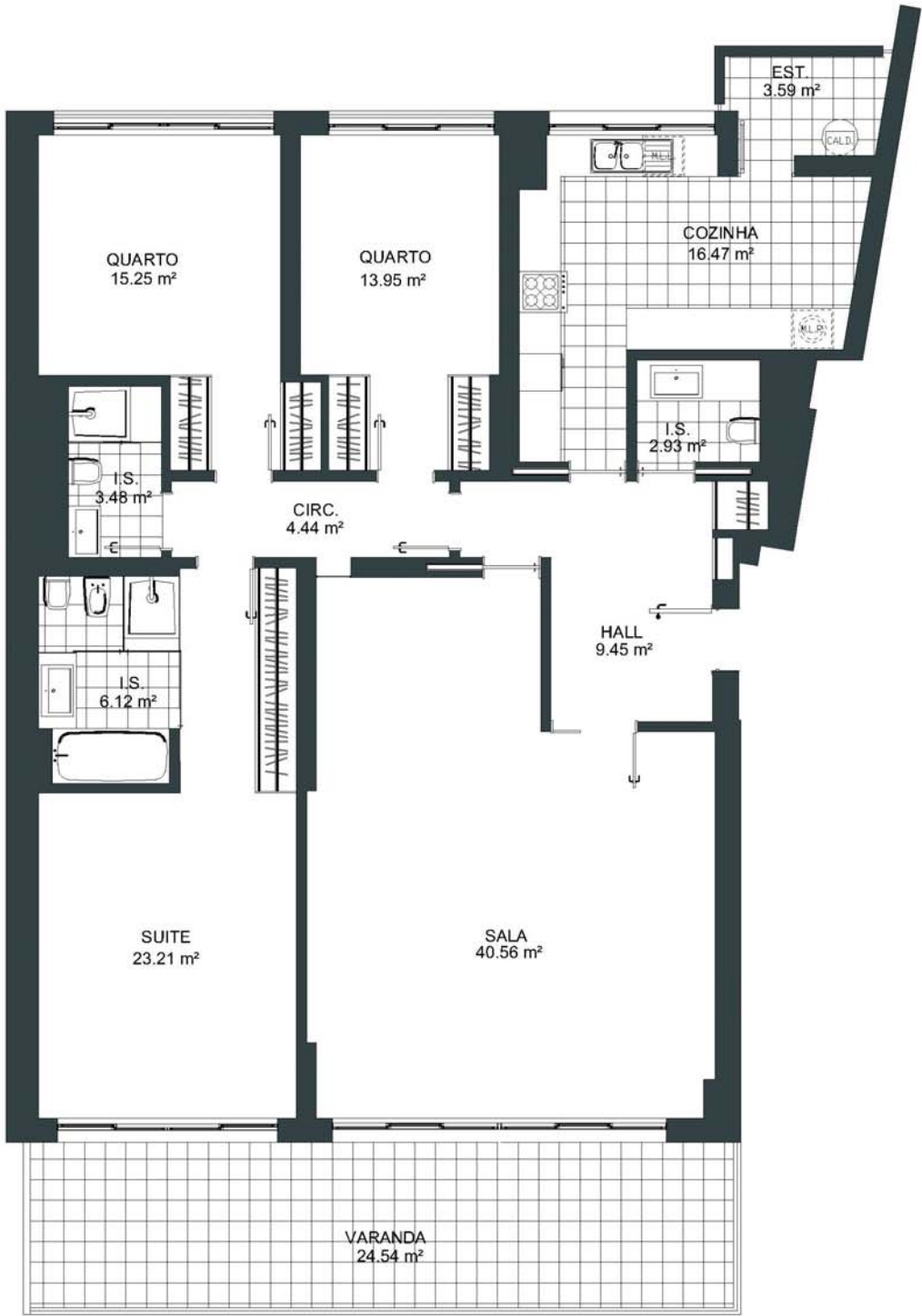


EDIFÍCIO CIDADELA

T 3

ENTRADA	1
ANDAR	3º B
ÁREA TOTAL	192.70 m²
ÁREA BRUTA INTERIOR	162.99 m²
ÁREA DE TERRAÇOS/VARANDAS	29.71 m²
Nº LUGARES DE ESTACIONAMENTO	2
ÁREA DA ARRECADAÇÃO	7.47 m²





EDIFÍCIO CIDADELA

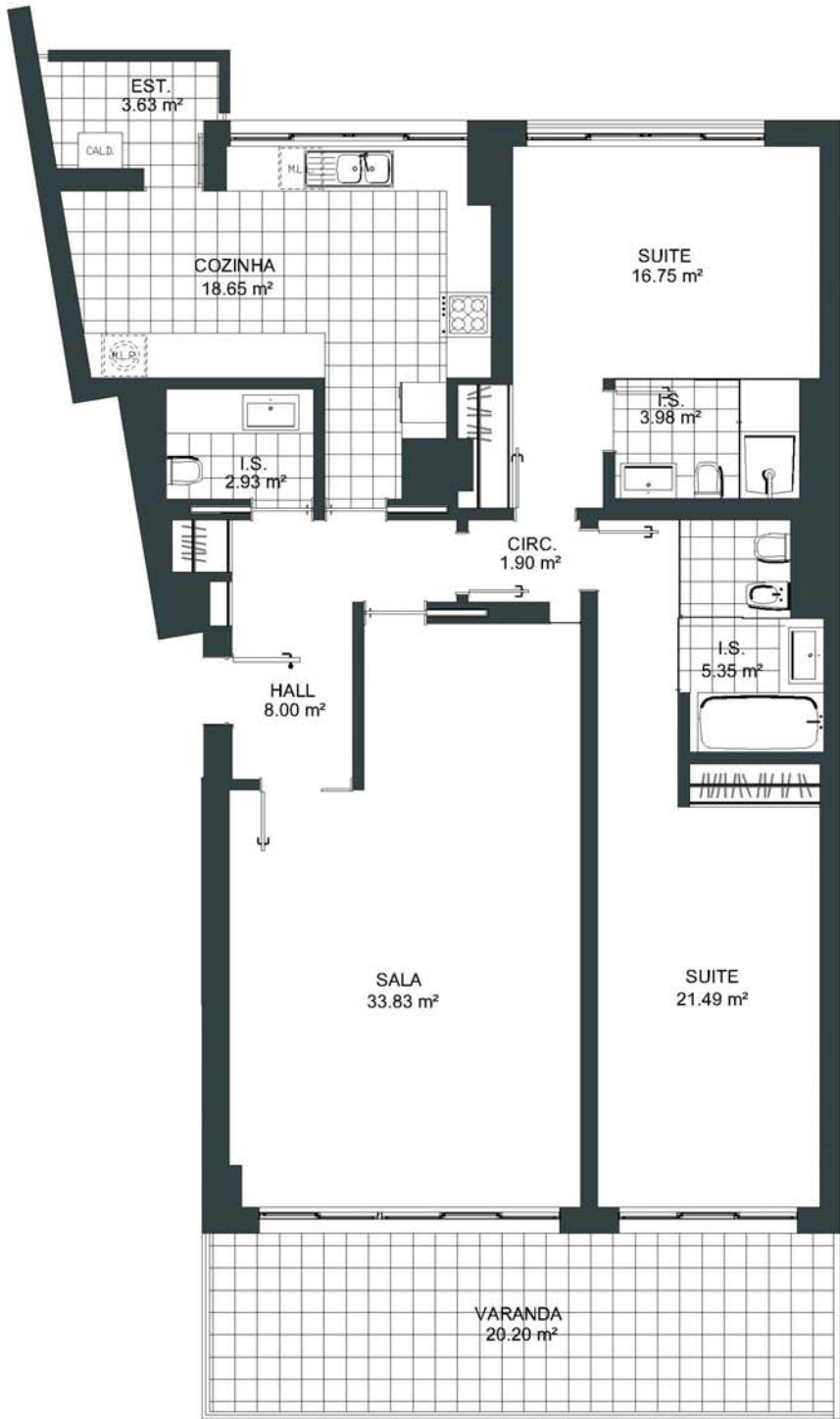
T 3

ENTRADA 2
ANDAR 3º A

ÁREA TOTAL	191.93 m²
ÁREA BRUTA INTERIOR	162.58 m²
ÁREA DE TERRAÇOS/VARANDAS	29.35 m²
Nº LUGARES DE ESTACIONAMENTO	2
ÁREA DA ARRECADAÇÃO	8.13 m²



Este documento é meramente informativo. Não constitui valor contractual





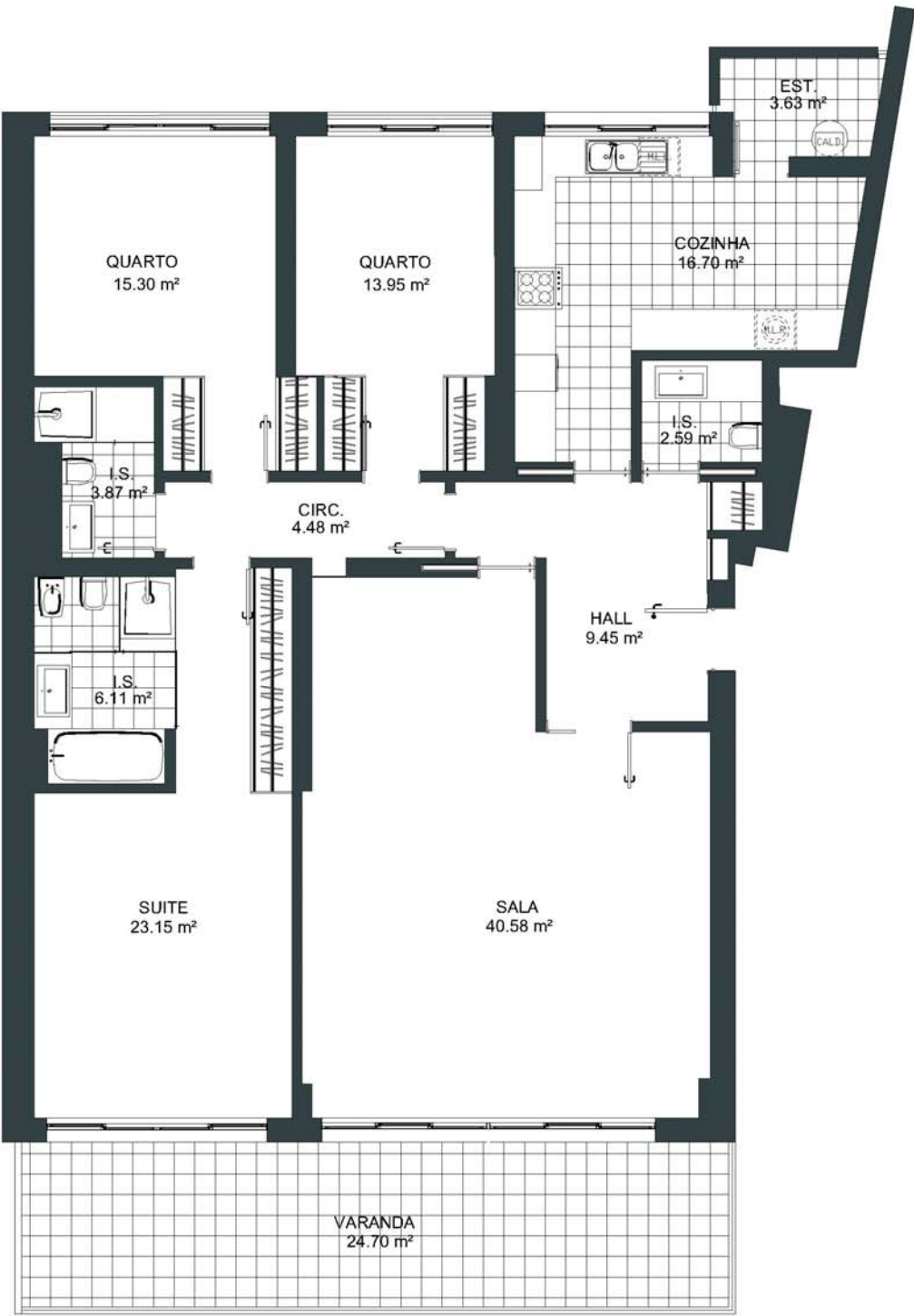
EDIFÍCIO CIDADELA

T 2

ENTRADA	2
ANDAR	3º B
ÁREA TOTAL	159.70 m²
ÁREA BRUTA INTERIOR	134.86 m²
ÁREA DE TERRAÇOS/VARANDAS	24.84 m²
Nº LUGARES DE ESTACIONAMENTO	2
ÁREA DA ARRECADAÇÃO	5.89 m²



Este documento é meramente informativo. Não constitui valor contractual



ESCALA 1/100



SCALA

Cascais • Gandarinha



1 GUINCHO
2 BOCA DO INFERNO
3 ATLÂNTICO
4 CIDADELA
5 MARINA



EDIFÍCIO CIDADELA

T 3

ENTRADA

ANDAR

3

3º A

ÁREA TOTAL

ÁREA BRUTA INTERIOR

ÁREA DE TERRAÇOS/VARANDAS

Nº LUGARES DE ESTACIONAMENTO

ÁREA DA ARRECADAÇÃO

192.34 m²

162.80 m²

29.54 m²

2

10.20 m²



Este documento é meramente informativo. Não constitui valor contractual



EDIFÍCIO CIDADELA

T 4

ENTRADA 3
ANDAR 3º B

ÁREA TOTAL	253.10 m ²
ÁREA BRUTA INTERIOR	205.50 m ²
ÁREA DE TERRAÇOS/VARANDAS	47.60 m ²
Nº LUGARES DE ESTACIONAMENTO	4
ÁREA DA ARRECADAÇÃO	11.26 m ²

